

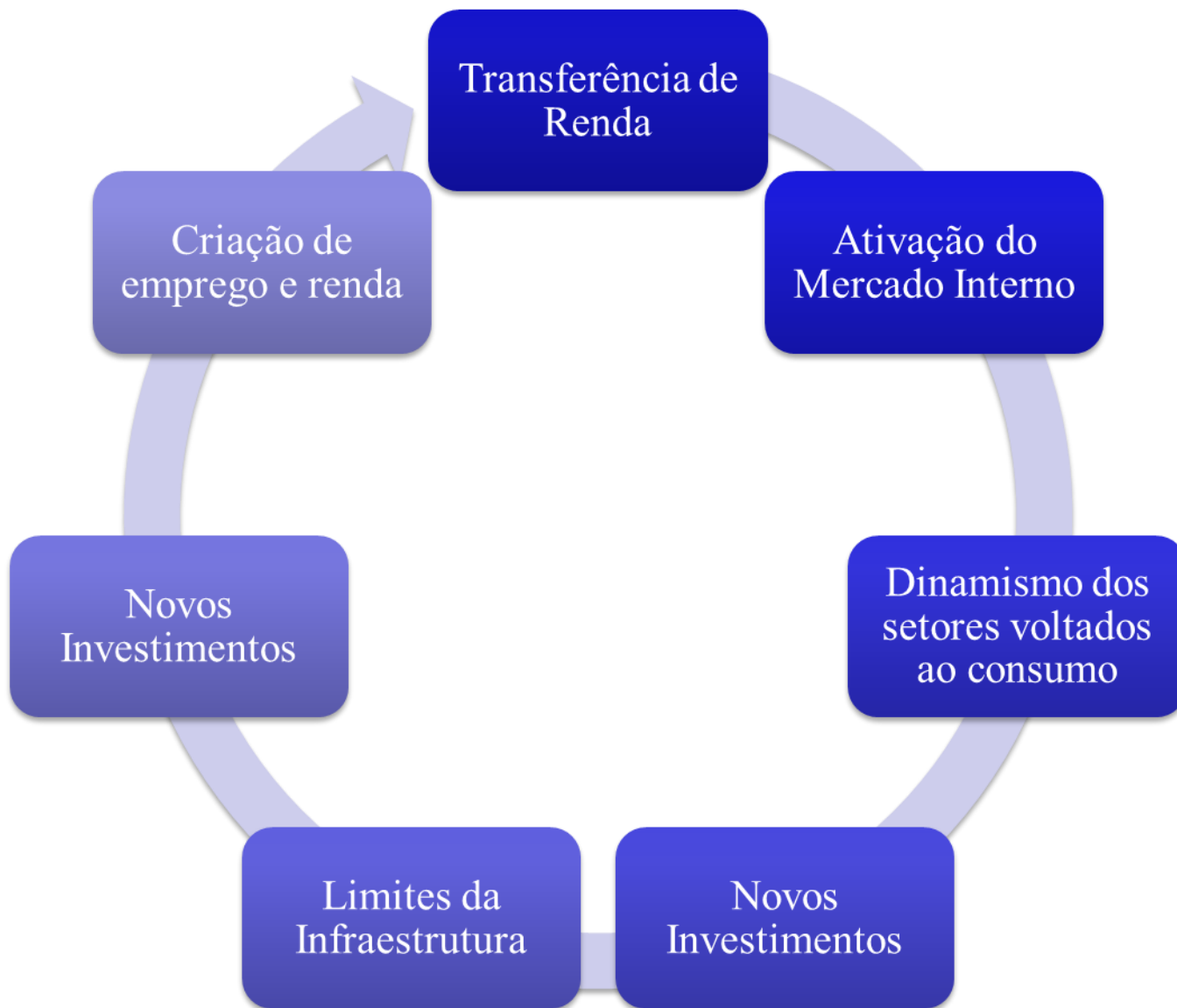
# Território Litoral Sul

## Políticas Públicas

Secretário do Planejamento  
José Sérgio Gabrielli de Azevedo



# Dinâmica da Economia Baiana



## Fortalecer o Mercado Regional

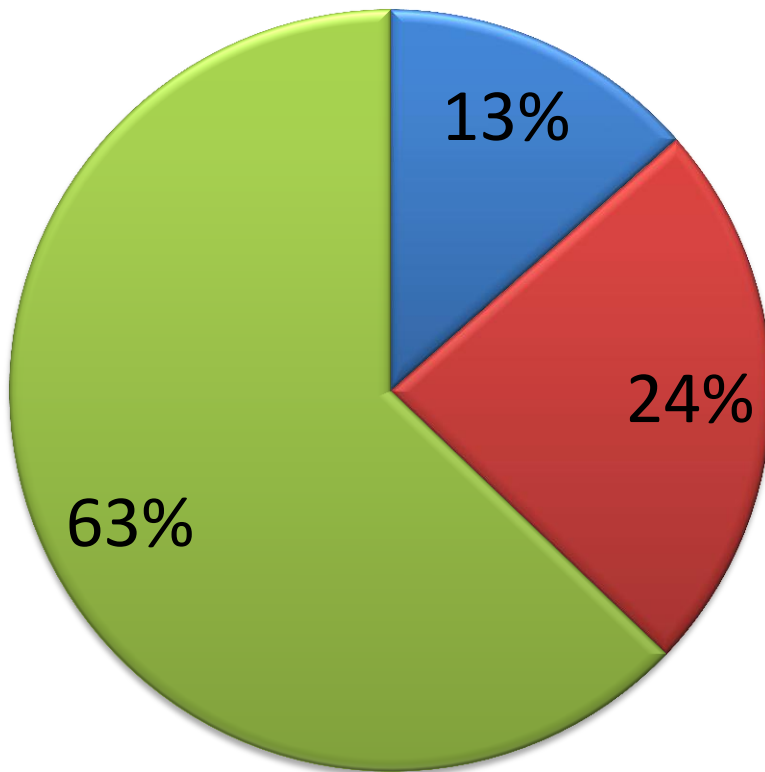
# Desenvolvimento Sustentável com Inclusão Social

## Novas Fronteiras de Expansão Econômica



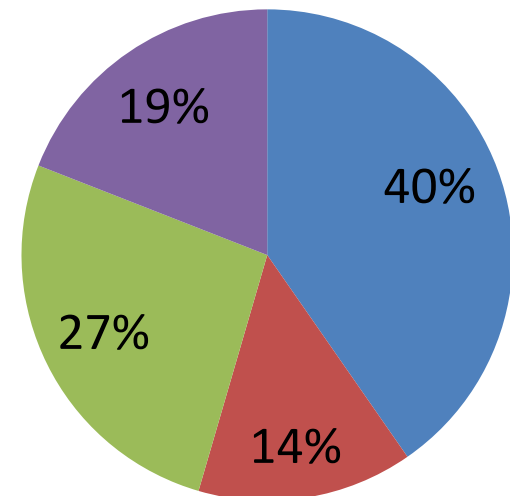
## Composição Setorial do PIB %

■ Agropecuária ■ Indústria ■ Serviços

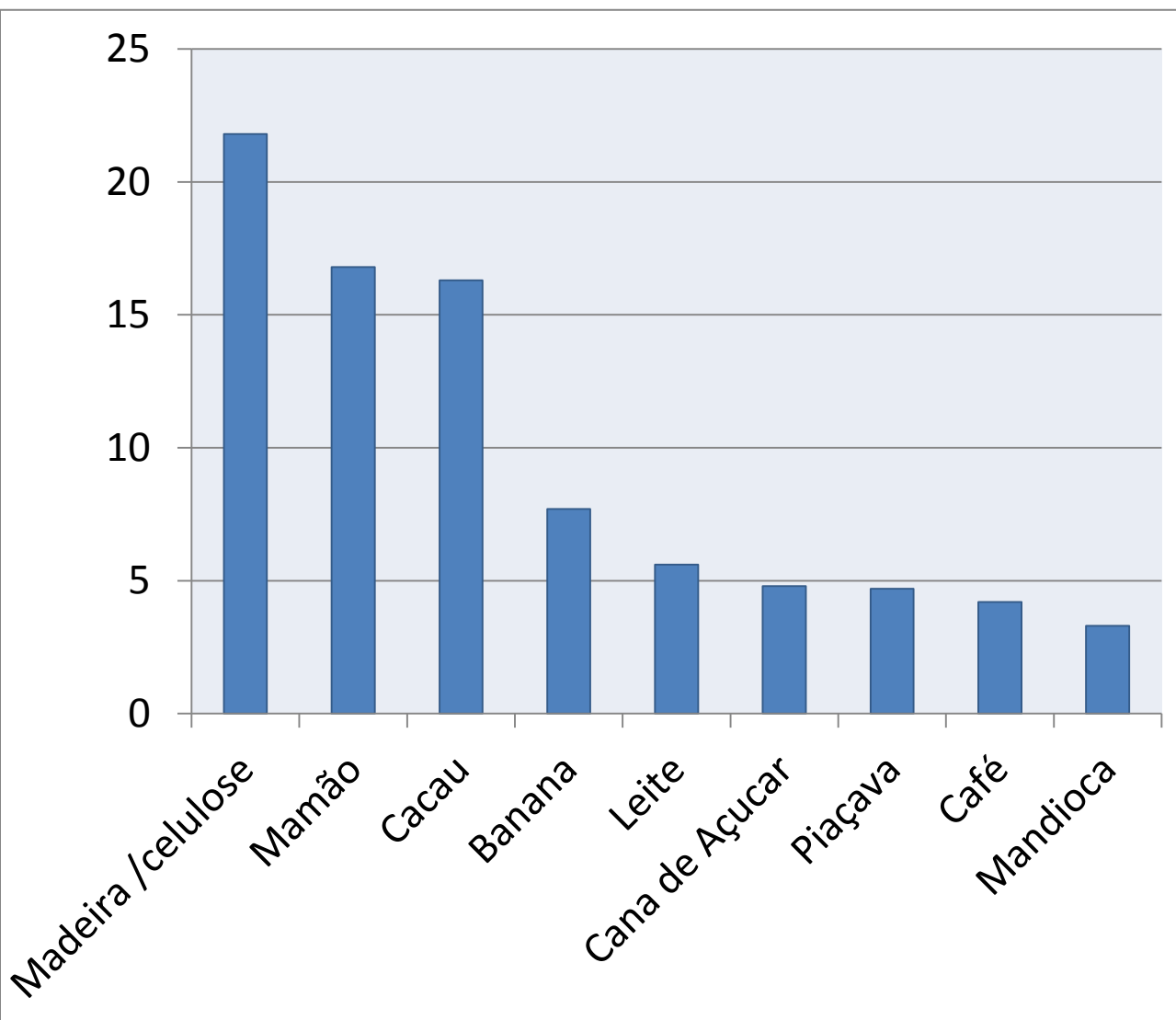


## Distribuição Espacial da Renda %

■ Litoral Sul  
■ Baixo sul  
■ Estremo Sul  
■ Costa do Descobrimento

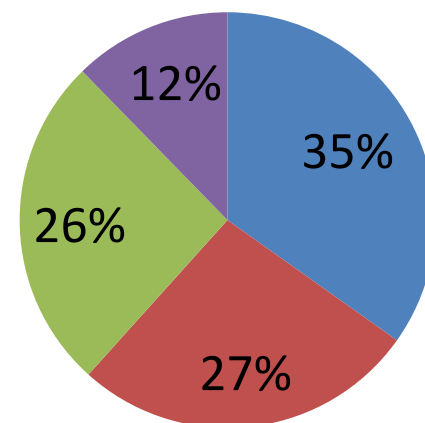


## Composição % da produção agrícola



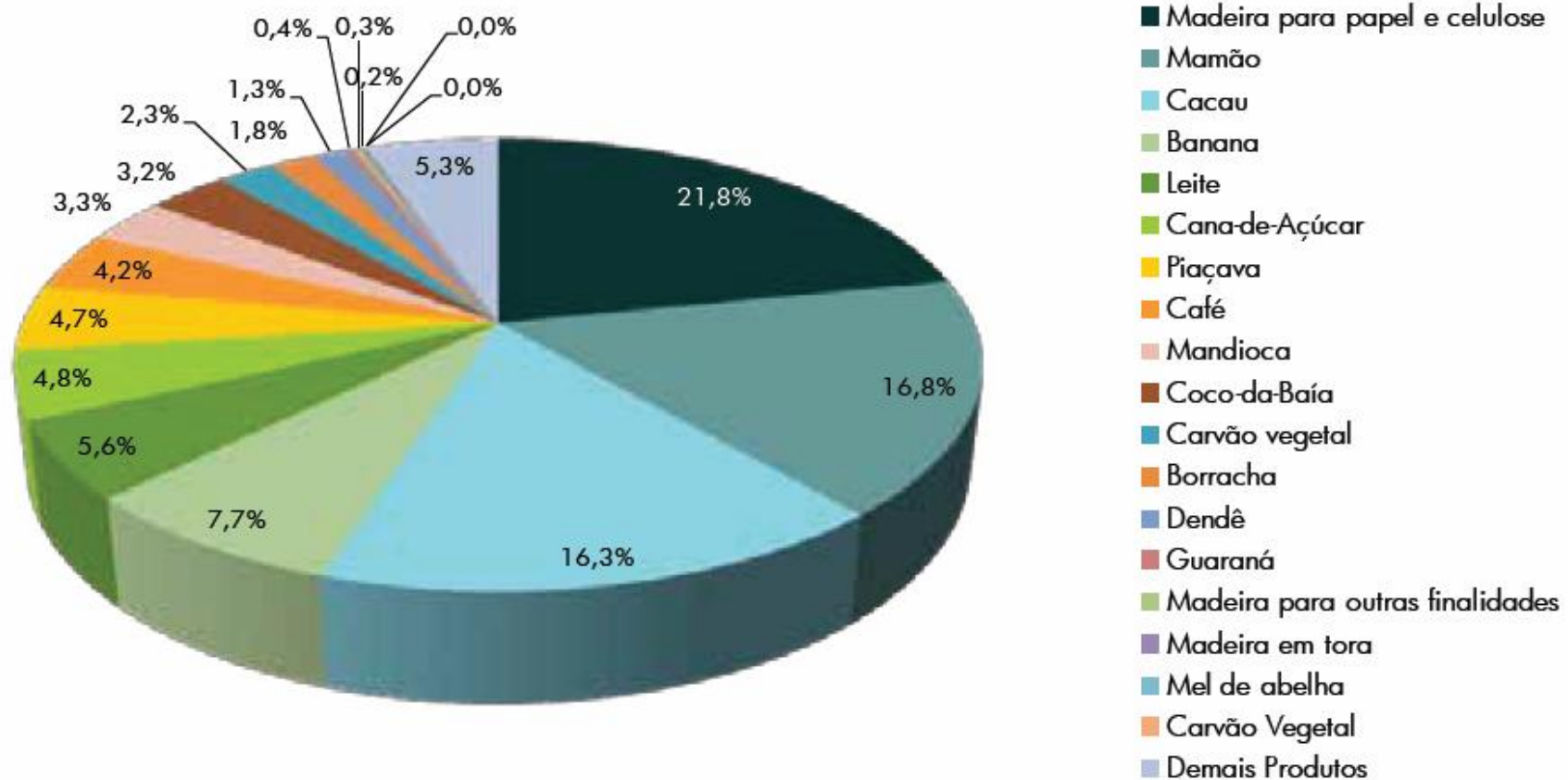
## Principais produtos

- Madeira /celulose
- Mamão
- Cacau
- Banana



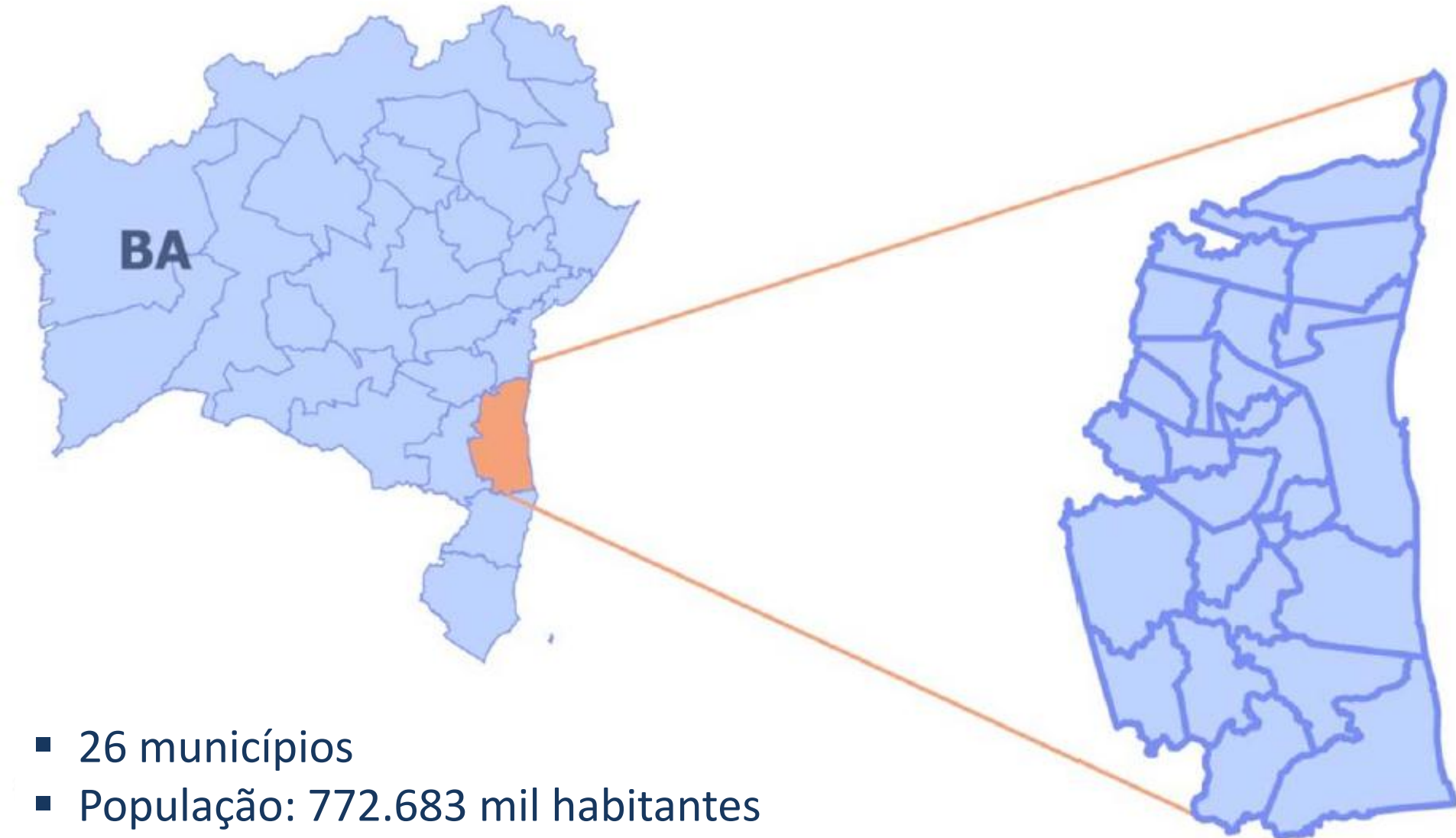


# Participação por produtos no valor da produção Litoral Sul



Fonte: IBGE, PAM 2011

# Litoral Sul Políticas Públicas



- 26 municípios
- População: 772.683 mil habitantes
- Área Total: 14.664,70 km<sup>2</sup>

# Investimentos previstos

Total de investimentos industriais previstos para Bahia 2012-2015



Investimentos  
Previstos  
(em realização  
e a realizar)

**485**  
Empreendimentos

**R\$ 72,5 bi**  
Investimentos

**87.000**  
empregos

Investimentos Realizados | 2007-2012 | R\$ 13,6 bi

Investimentos totais (previstos + realizados) | R\$ 86,1bi



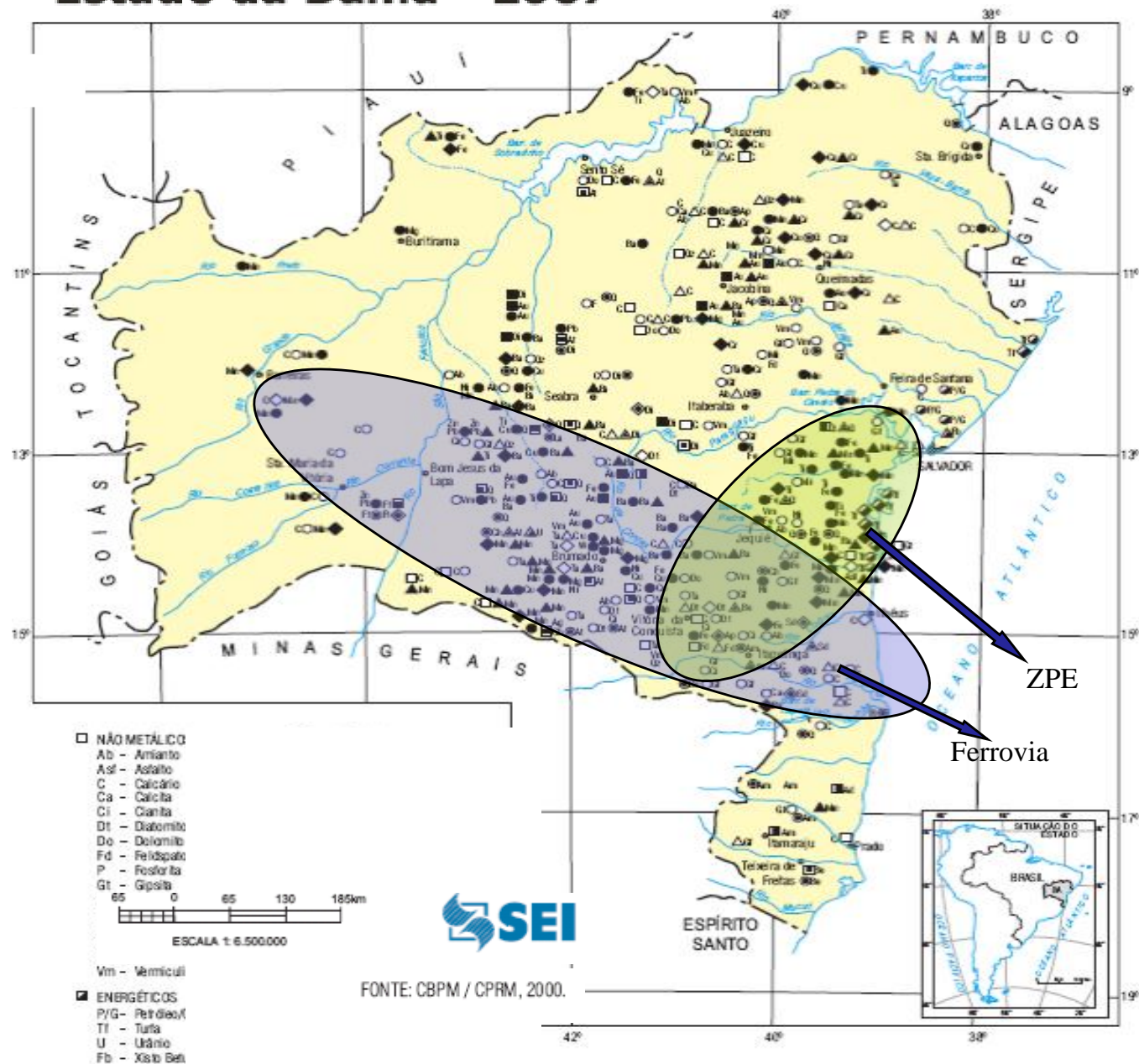
Recuperação  
Itabuna/Ibicaraí/Floresta Azul  
Arataca / Juçari BR 101

Construção  
Camamu / Itacaré



# PRINCIPAIS RECURSOS MINERAIS

## Estado da Bahia - 2007





## COMPLEXO INTERMODAL e PRODUTIVO do PORTO SUL

### Porto - Aeroporto - Ferrovia – Rodovias - Gasoduto



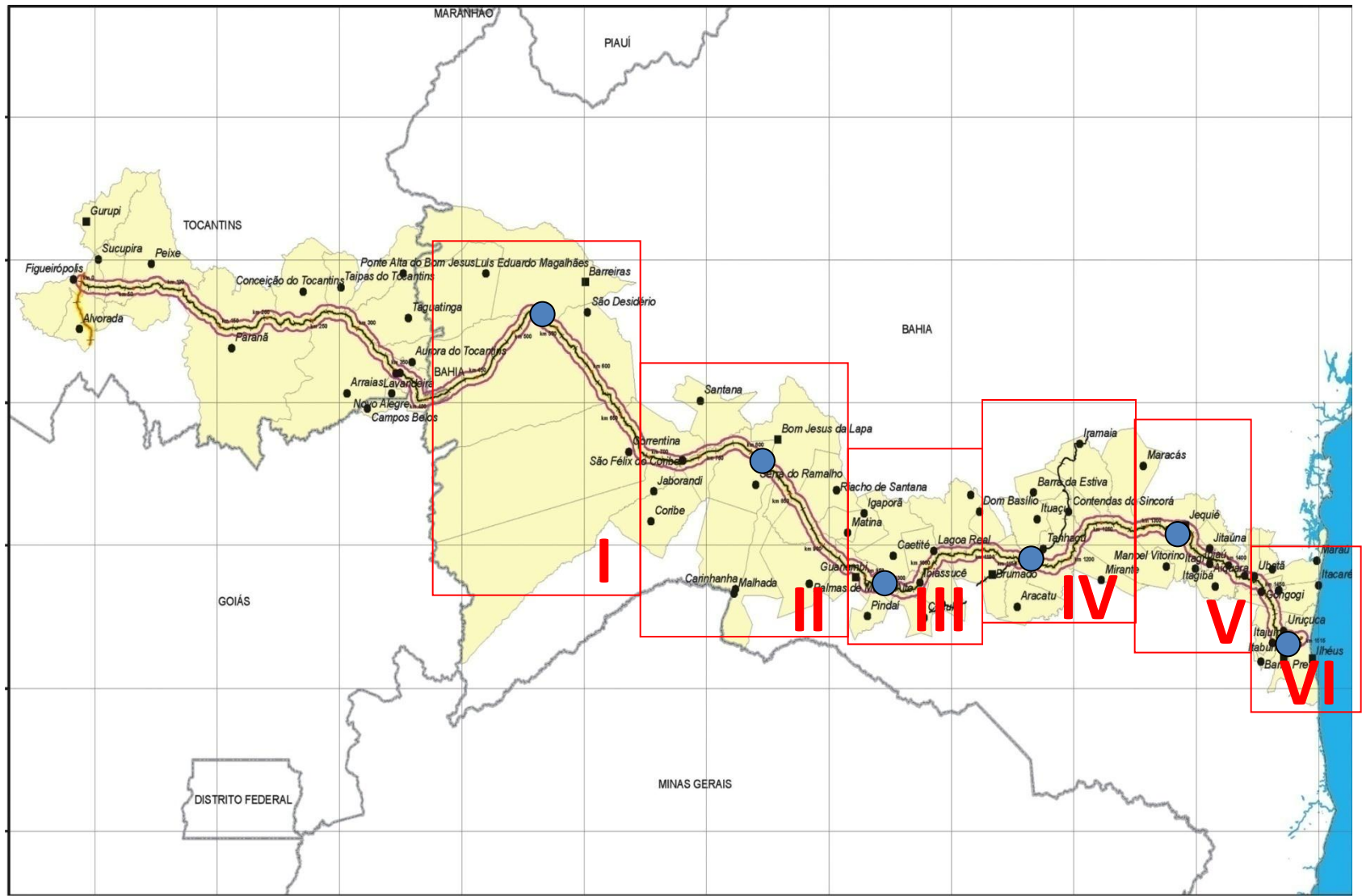
# FIOL – Ferrovia de Integração Oeste Leste





# FIOL

## Pátios Propostos

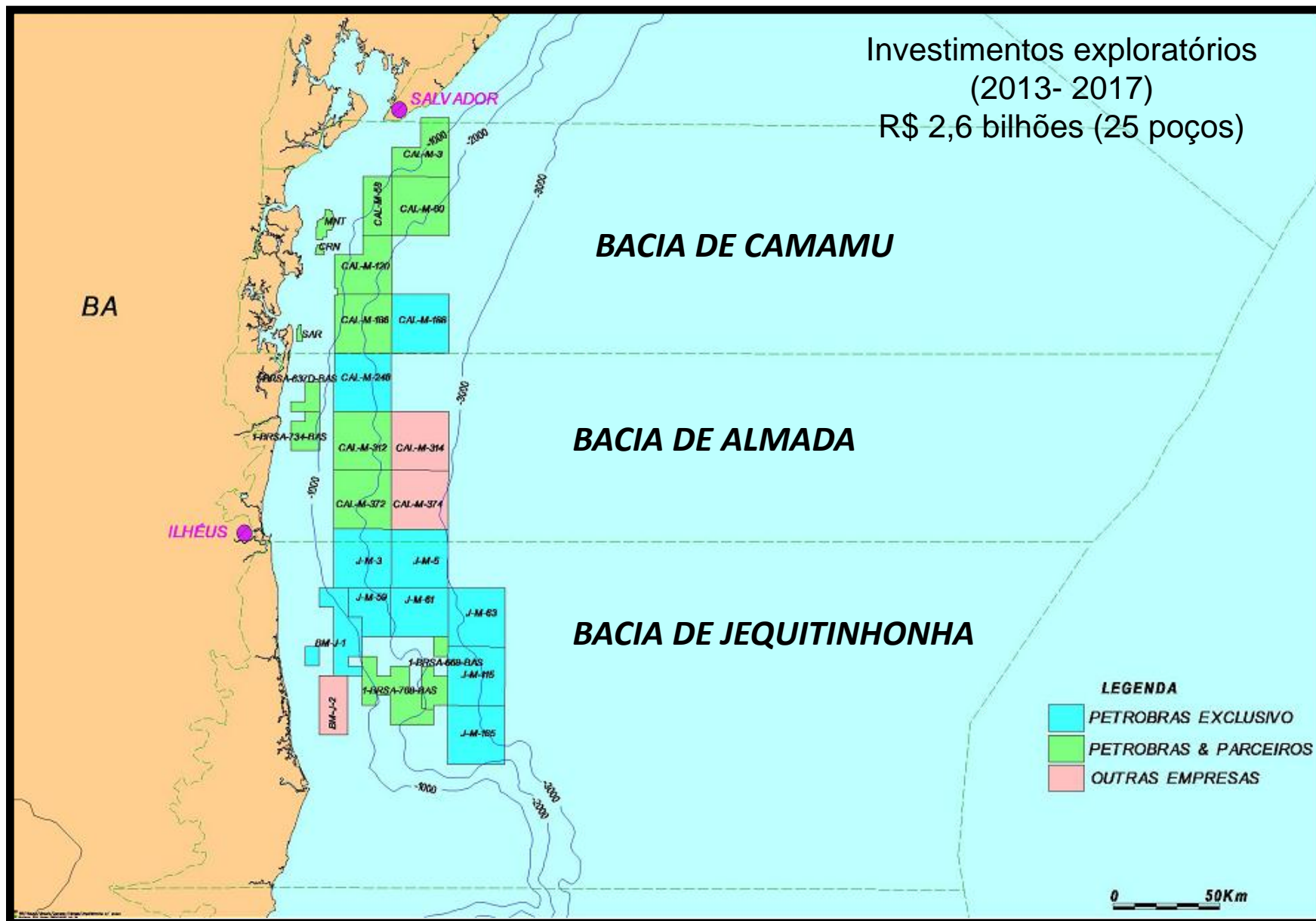




## Zona de Apoio Logístico

- Compõe-se da Zona de Apoio Logístico já prevista no Complexo Porto Sul
- Articulação com BR-101
- Integração com o Sudeste e a RMS por via rodoviária
- Integra o complexo Portuário com gestão estadual







**BAHIAGÁS** - uma das maiores distribuidoras de gás do Brasil; planos de expansão para o interior e nas áreas comercial, residencial e industrial

### Crescente rede de dutos

- *Gasene - gás para o litoral, atendendo à crescente demanda, e criação de ramais para o interior*

**Implantação (2014) de Terminal de Regaseificação de GNL (Petrobras) - 14 milhões m<sup>3</sup>/dia**



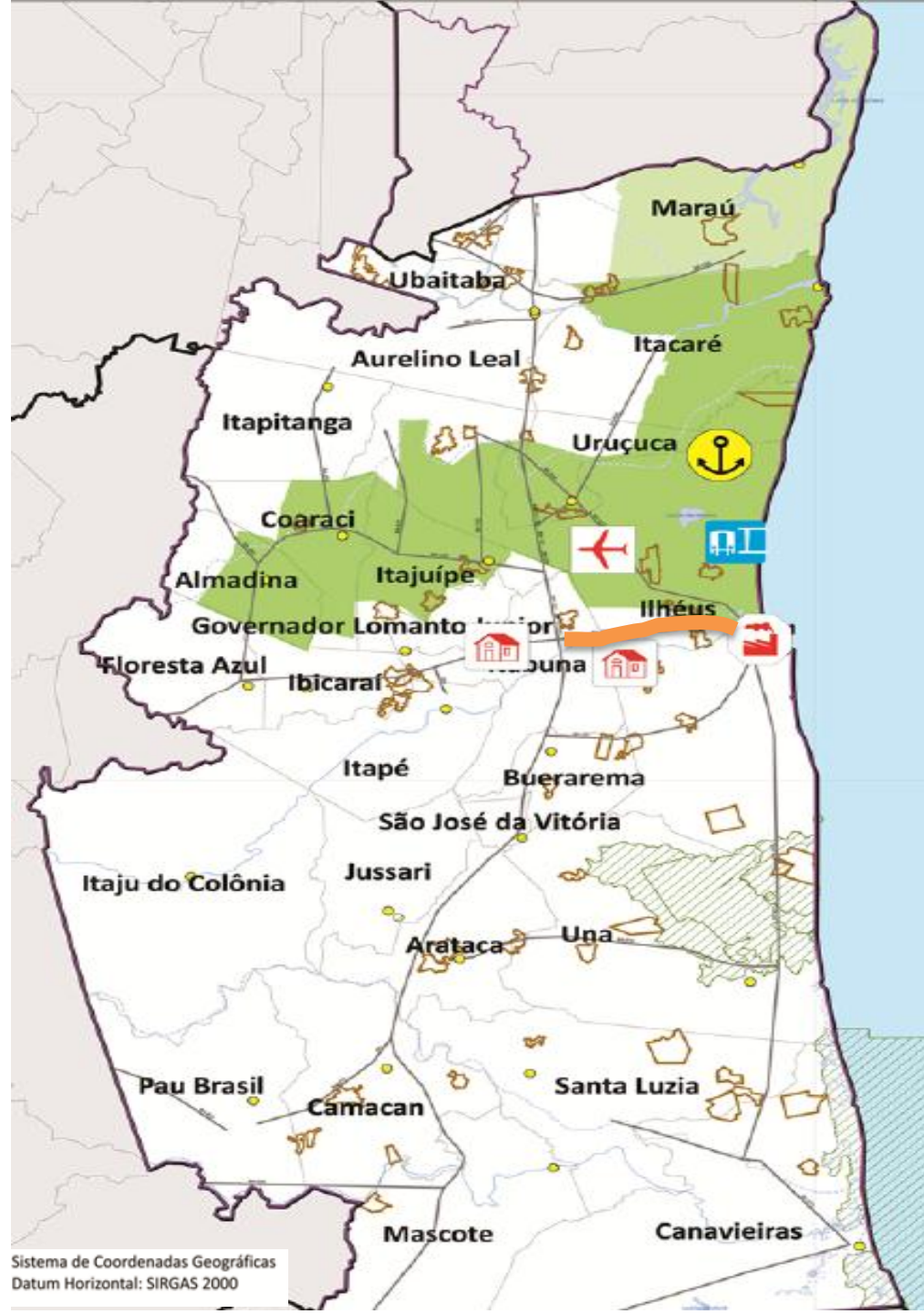
### Legenda

-  Sedes Municipais
-  Rodovias Principais
-  Hidrografia - Lagos, Lagoas, Reservatórios
-  Sub-bacias Hidrográficas
-  Projetos de Assentamento - INCRA
-  Áreas FUNAI
-  Unidades Federais de Conservação
- Unidades Estaduais de Conservação - por Bioma**
-  Ambiente Marinho
-  Caatinga
-  Cerrado
-  Cerrado/Caatinga
-  Mata Atlântica
-  Mata Atlântica / Mangues e Restinga

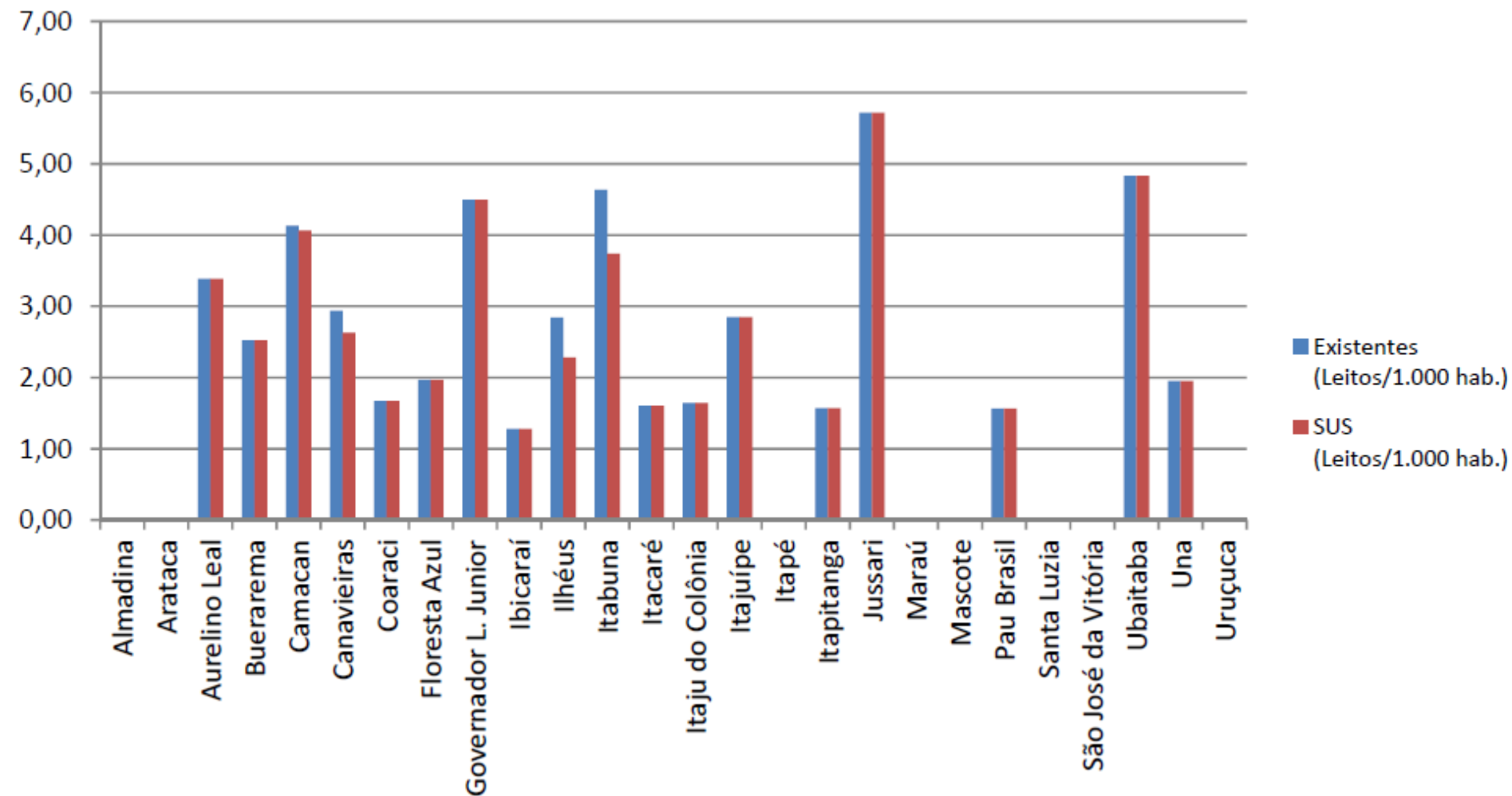
### LEGENDA

-  Porto Sul Bahia
-  ESTAÇÕES FERROVIÁRIAS (PREVISTAS)
-  Novo Aeroporto de Ilhéus
-  Usinas Termelétricas
-  Implantação de Centros Estaduais de Educação Profissional

Gasoduto   
Itabuna / Ilhéus



## Leitos por município Território Litoral Sul





## Recursos Aplicados em Saúde



Mais de **R\$300 milhões** aplicados desde 2007;

## Saúde da Família



18 unidades de saúde da família construídas e  
03 reformadas **R\$2,4 milhões;**

## Farmácia Básica



R\$ 14, 7 milhões em medicamentos repassados;

## Medicamento em Casa



03 municípios aderiram ao programa – 261 pacientes atendidos;

## Medicamento de Alto Custo



182 pacientes atendidos somente em 2012.

Investidos **R\$6,5 milhões** em equipamentos para os hospitais de Ilhéus, Itabuna e Coaraci.

## Hospital Luis Viana Filho:



Reativação de 15 leitos psiquiátricos;

Implantado o Serviço de Tomografia;

## Aquisição de Ambulâncias para os municípios



21 ambulâncias convencionais adquiridas – R\$1,25 milhão investidos

# OBRAS CONCLUÍDAS - JAN/2007 A JAN/2013

## Território Litoral Sul

### LINHA DE AÇÃO: ABASTECIMENTO DE ÁGUA

Serviço	Quant.	População	Investimento (R\$)
Água (Ligação)	19.946	...	...
Poço (Perfuração)	48	...	1.038.625,00
Sistema de Abastecimento (Ampliação)	8	1.562	2.195.802,00
Sistema de Abastecimento (Construção)	21	2.526	4.067.311,00
<b>Sub - Total I</b>		<b>4.088</b>	<b>7.301.738</b>

### LINHA DE AÇÃO: ESGOTAMENTO SANITÁRIO

Serviço	Quant.	População	Investimento (R\$)
Esgoto (Ligação)	9.963	...	...
Melhoria Sanitária Domiciliar (MSD)	699	2.428	2.071.281,00
Sistema de Esgotamento Sanitário (Ampliação)	6	1.000	103.832,00
Sistema de Esgotamento Sanitário (Construção)	4	...	11.145.730,00
Sistema de Esgotamento Sanitário (Recuperação)	1	...	295.443,00
<b>Sub - Total II</b>		<b>3.428</b>	<b>13.616.286</b>

### LINHA DE AÇÃO: SANEAMENTO INTEGRADO

Serviço	Quant.	População	Investimento (R\$)
Saneamento Integrado	3	6.780	2.018.922,00
<b>Sub - Total III</b>		<b>6.780</b>	<b>2.018.922</b>

**INVESTIMENTO TOTAL**

**22.936.946**

**LINHA DE AÇÃO: ABASTECIMENTO DE ÁGUA**

Serviço	Quant.	População	Investimento (R\$)	Previsão de Conclusão
Sistema de Abastecimento (Construção)*	14	2.228	662.836,00	DIVERSAS
<b>Sub - Total I</b>		<b>2.228</b>	<b>662.836</b>	

**LINHA DE AÇÃO: ESGOTAMENTO SANITÁRIO**

Serviço	Quant.	População	Investimento (R\$)	Previsão de Conclusão
Sistema de Esgotamento Sanitário (Construção)**	1	...	3.732.129,05	31/03/2013
<b>Sub - Total II</b>		<b>0</b>	<b>3.732.129</b>	

**LINHA DE AÇÃO: SANEAMENTO INTEGRADO**

Serviço	Quant.	População	Investimento (R\$)	Previsão de Conclusão
Saneamento Integrado***	1	1.535	225.468,36	10/05/2013
<b>Sub - Total III</b>		<b>1.535</b>	<b>225.468</b>	

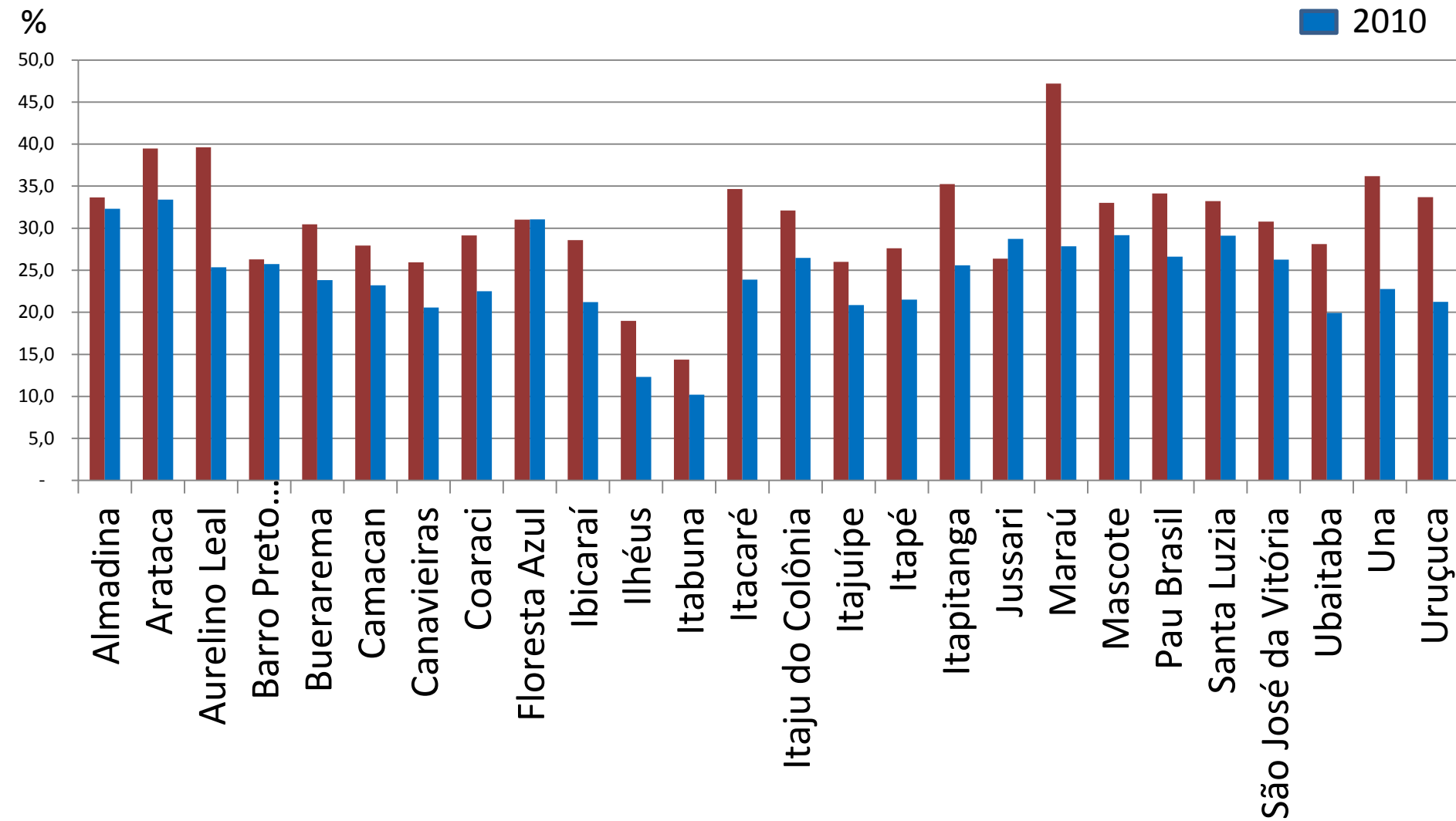
**INVESTIMENTO TOTAL**

**4.620.433**



# Redução das taxas de analfabetismo Território Litoral Sul

2000  
2010

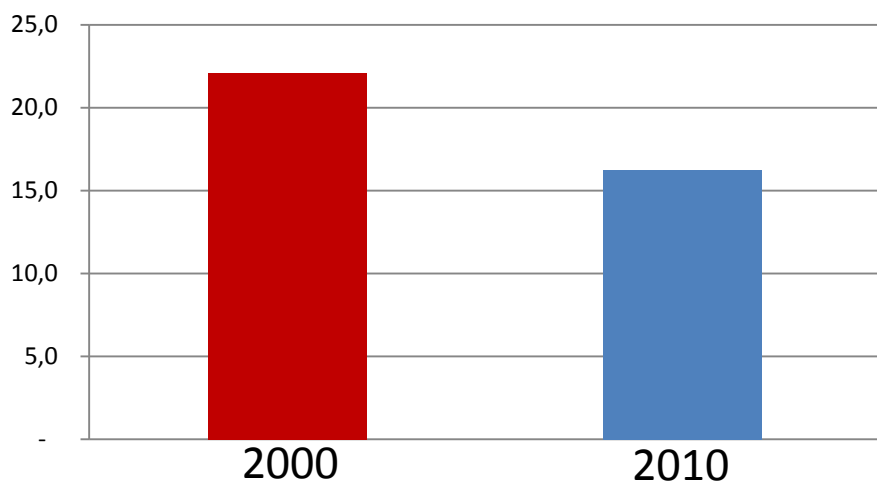


# Redução das taxas de analfabetismo

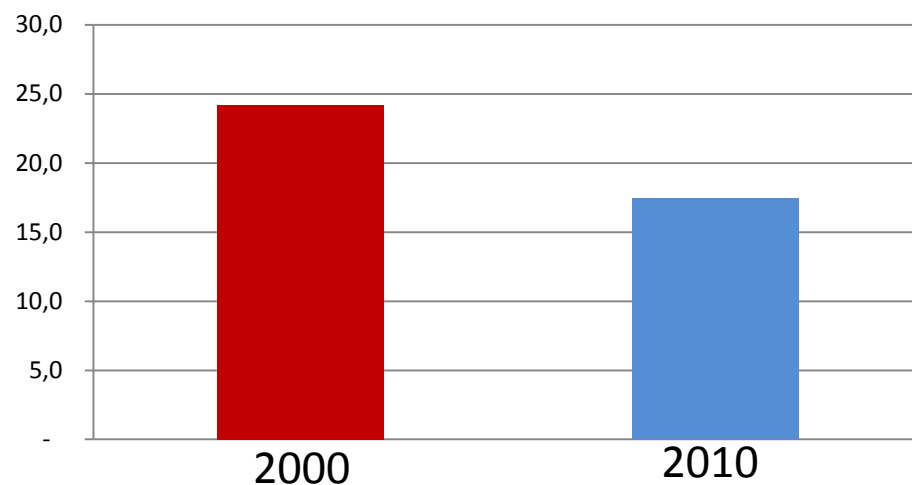
## Bahia

### Território Litoral Sul

### Bahia



### Litoral Sul



# 4.680 Matriculados

## Cursos:

- Ambiente e Saúde
- Controle e Processos Industriais
- Gestão e Negócios
- Turismo, Hospitalidade e Lazer
- Informação e Comunicação
- Infraestrutura
- Produção Alimentícia
- Produção Alimentícia
- Produção Industrial
- Recursos Naturais
- Segurança do Trabalho

### LEGENDA

- Municípios
- ⊙ Unidades que ofertam EP
- ⊙ Centros Territoriais de Educação Profissional
- ⊙ Anexo dos Centros Territoriais de Educação Profissional
- ⊙ Centros Estaduais de Educação Profissional
- ⊙ Anexo dos Centros Estaduais de Educação Profissional
- ★ DIRECs



# Evolução da Educação Profissional

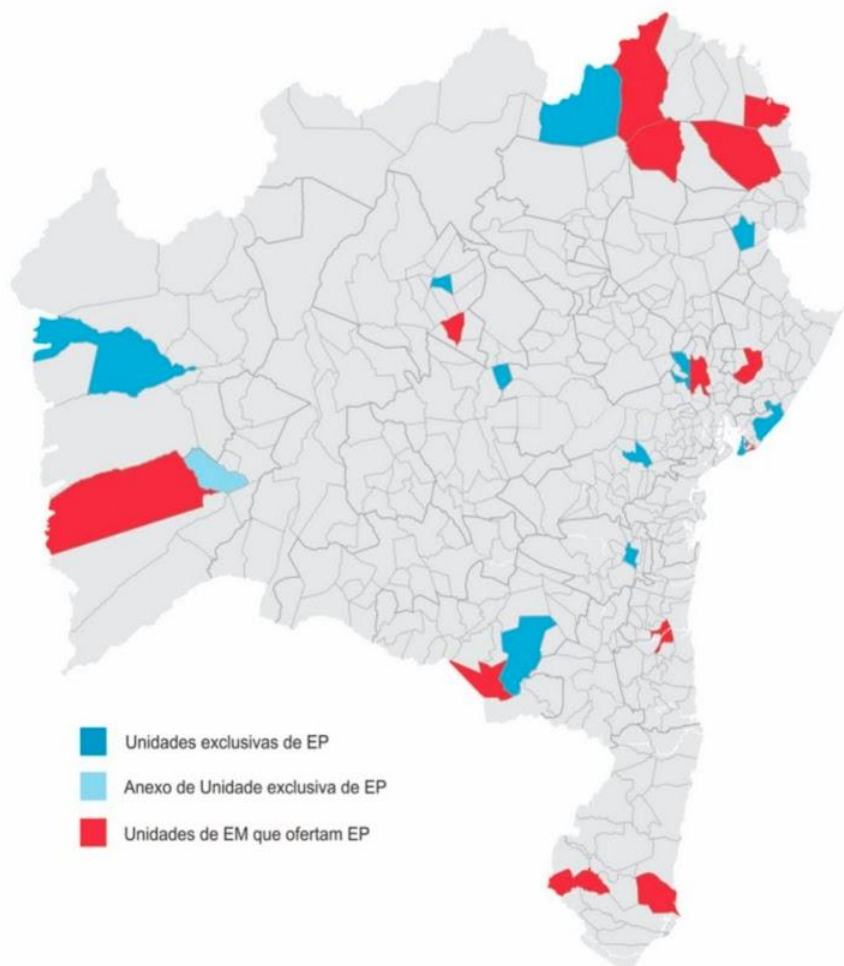
## Cursos Técnicos

### Território Litoral Sul

Municípios	2007		2012	
	Cursos	Matrícula	Cursos	Matrícula
Arataca	x	x	5	670
Buerarema	x	x	2	46
Camacan	x	x	1	24
Coaraci	x	x	1	60
Ibicaraí	x	x	1	16
Ilhéus	x	x	10	1.879
Itabuna	1	84	10	1.201
Maraú	X	x	2	371
Ubaitaba	X	x	1	52
Una	X	x	2	268
<b>TOTAL</b>	<b>1</b>	<b>84</b>	<b>24</b>	<b>4.587</b>

\* Acumulado 2007 a 2012

## REDE ESTADUAL DE EDUCAÇÃO PROFISSIONAL DO ESTADO DA BAHIA 2007



## REDE ESTADUAL DE EDUCAÇÃO PROFISSIONAL DO ESTADO DA BAHIA 2012.1

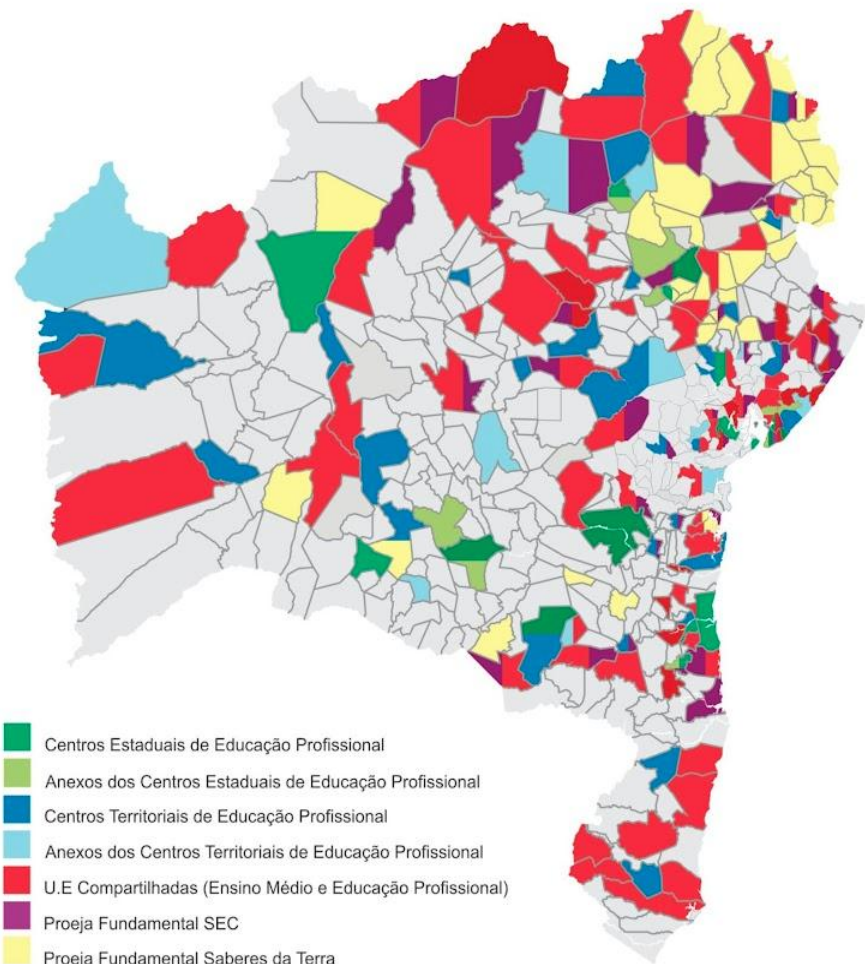




GRÁFICO 1 - EVOLUÇÃO DO NÚMERO DE CURSOS DE BACHARELADO E LICENCIATURA - UESC, DE 2004 A 2011

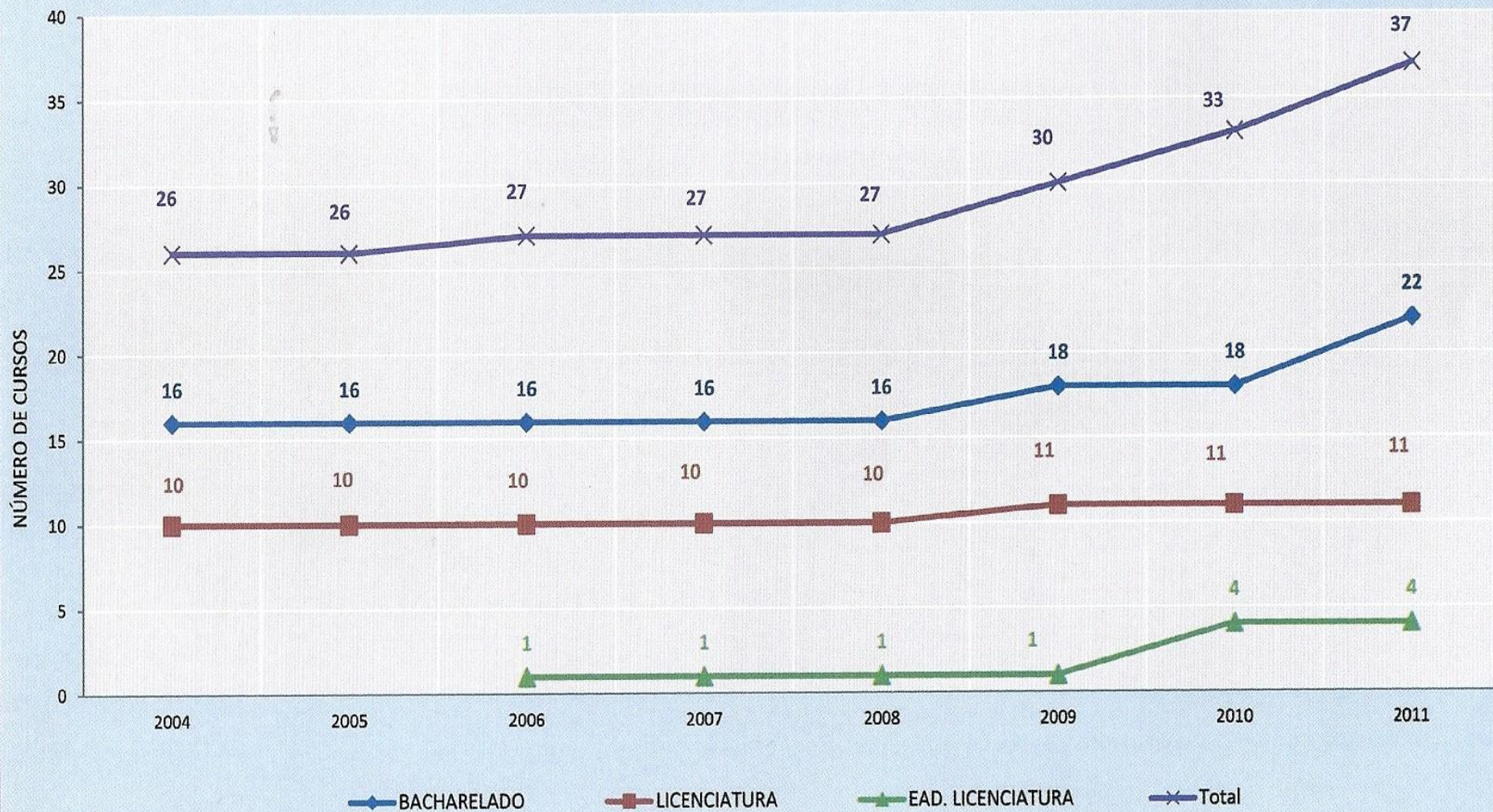
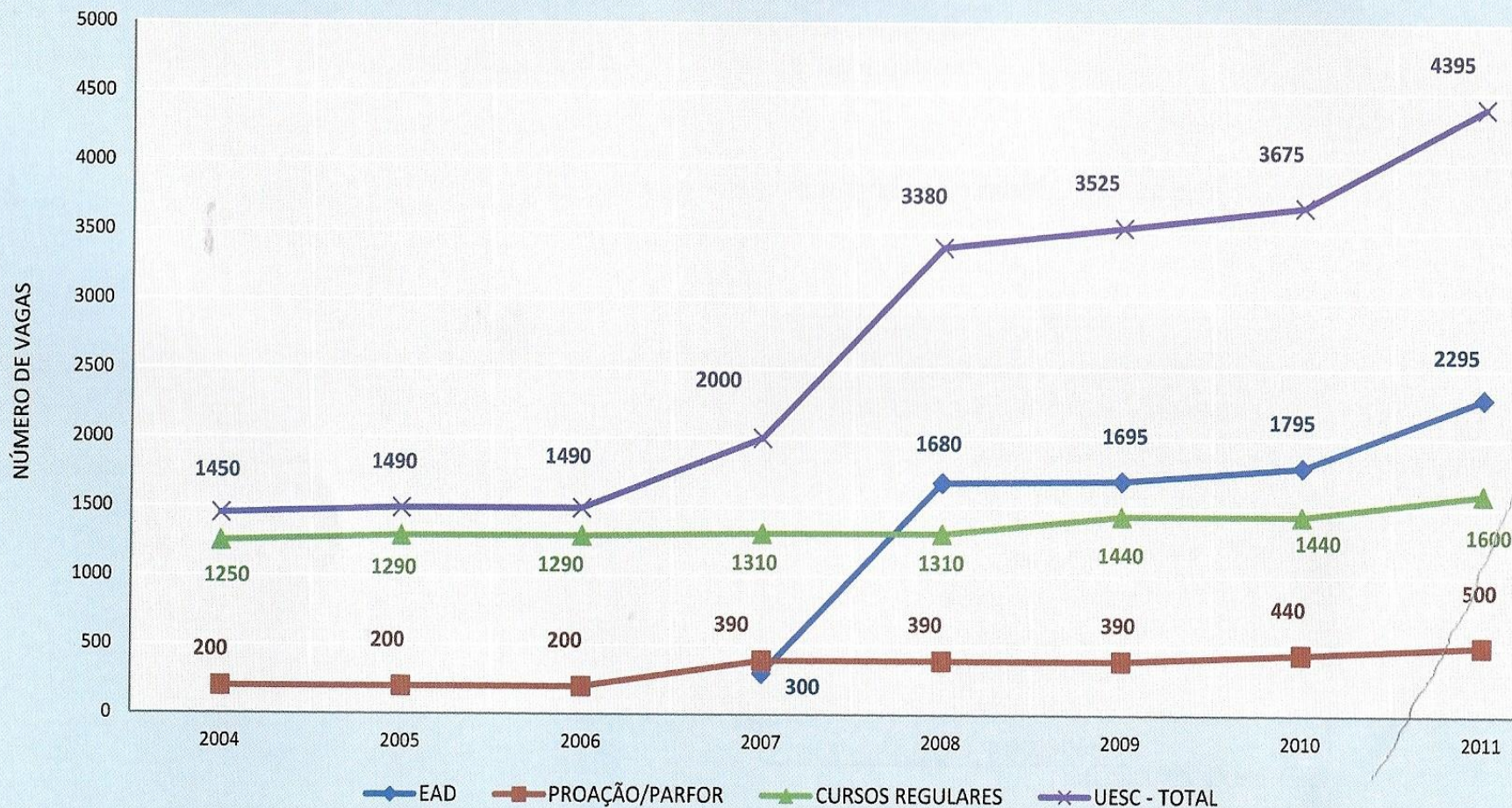
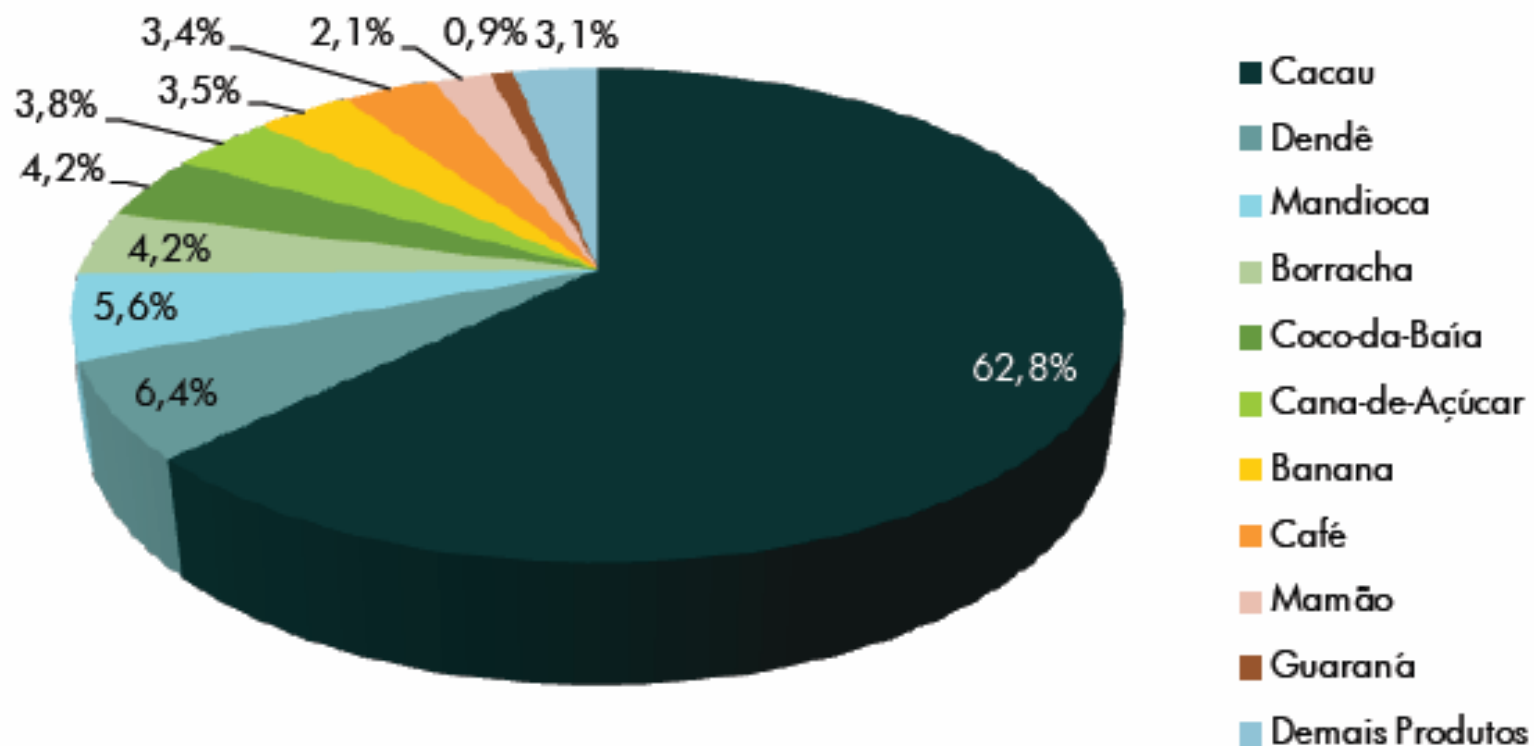




GRÁFICO 2 - EVOLUÇÃO DO NÚMERO DE VAGAS OFERTADAS PARA GRADUAÇÃO





Fonte: IBGE,PAM, 2011



## Produção

2008

202 mil  
toneladas

2012

257 mil  
toneladas

↑ 27%

Núcleo urbano de apoio logístico

Cidades de apoio ao arranjo produtivo

Vias mais utilizadas para escoamento da produção

Principais áreas produtoras do arranjo

Porto utilizado



**PESA**

Programa Especial de Saneamento de Ativos

**Repactuação das dívidas de 95%  
dos pequenos e médios agricultores**

## Inclusão Produtiva

- Incentivo à cultura do dendê, frutíferas, seringueira, palmito
- Instalação de 10 unidades de beneficiamento de frutas
- Ampliação dos programas de ATER
- Instalação de terminal pesqueiro em Ilhéus

## Para 2013

- Instalação do Armazém da Agricultura Familiar e Economia Solidária
- Instalação de mais 6 unidades de beneficiamento de frutas

## BORRACHA

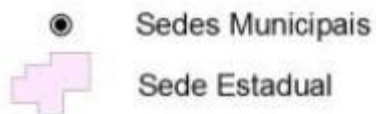


## Participação Percentual no PIB da Macrorregião

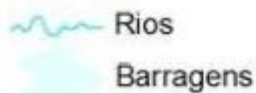


## Convenções Cartográficas

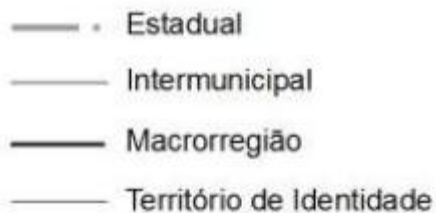
### Localidades



### Hidrografia



### Limites



**Cartograma 2** - Participação Percentual no PIB da MR Litoral Sul, 2009.

Fonte: SEI





# Infovias: Interiorização de Banda Larga

